



Biocontrôle Mouches

SOLUTIONS NATURELLES POUR LIMITER
LA PRESENCE DES MOUCHES (SANS INSECTICIDES)

Usage externe
BESTICO
(Let insects do the job.)

Limitier la présence des mouches grace au biocontrol permet :

Améliorer le confort

Preserver votre santé et celle des chevaux

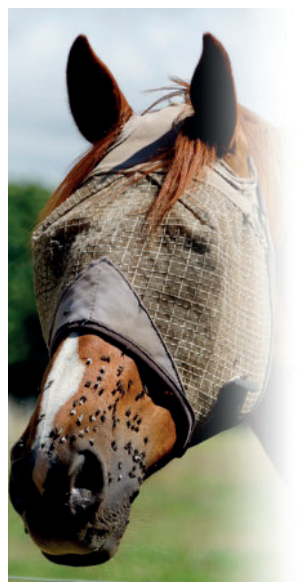
Limiter l'apparition de certaines pathologies

Preserver la biodiversité

! RECOMMANDATIONS

Pour le bien-être du cheval

- Pour casser le cycle de la mouche. le biocontrol associe : des acariens prédateurs des oeufs, des hyménoptères prédateurs des pupes, une solution de piégeage des adultes.
- Pour une bonne efficacité les prédateurs des mouches doivent être lâchés tôt dans la saison (avant que les mouches ne prolifèrent).
- Le nombre d'insectes et de lâcher à prévoir dans l'année sont variables. Un protocole est établi en début de saison pour faciliter l'utilisation et maximiser les résultats.
- Les lieux de vie des chevaux sont à traiter ainsi que la fumière.
- Le piégeage peut être utilisé seul. Il permet de limiter le nombre de mouches adultes présentes autour des animaux mais a une action moindre sur le cycle de la mouche.



*Insectes présents
naturellement en
France*

PREDATEURS

Biomite (acariens non allergènes)

Entomite (acariens non allergènes)

Biowasp (hyménoptères)

PIEGES

Appibuster Pro

Appibuster Garden

Recharge (levures, ne contient ni oeuf ni sang)

Ces informations sont indicatives et susceptibles d'être modifiées dans le cadre de l'évolution des formulations de nos produits



Biocontrôle Mouches

MODE D'EMPLOI

Les acariens (entomite et biomite) consomment les oeufs de mouches et mouchérons ; Ils seront à lâcher une fois en début de saison aux abords des murs des boxs et abris, sous les mangeoires et les abreuvoirs.

Les hyménoptères (biowasp) parasitent les pupes des mouches ; Ils s'implantent peu dans le milieu, plusieurs lâcher seront à prévoir dans la saison (un par mois environ). Epandre le contenu de la boîte à proximité des zones paillées non piétinées.

Le piège Appibuster est à positionner en extérieur à 1,5 m du sol, au soleil, idéalement sur un lieu de passage des animaux et en vents non dominants. Diluer la levure contenue dans la recharge dans 5 litres d'eau. Réajuster régulièrement le niveau de l'eau et retirer les mouches en excédent. La levure est à renouveler toutes les 8 semaines environ (lorsque l'odeur à disparue)



Découvrez les vidéos d'applications à l'aide des QRcode ci-dessus
ou sur le site de Bestico

BESTICO
(Let insects do the job.)

LOHLA